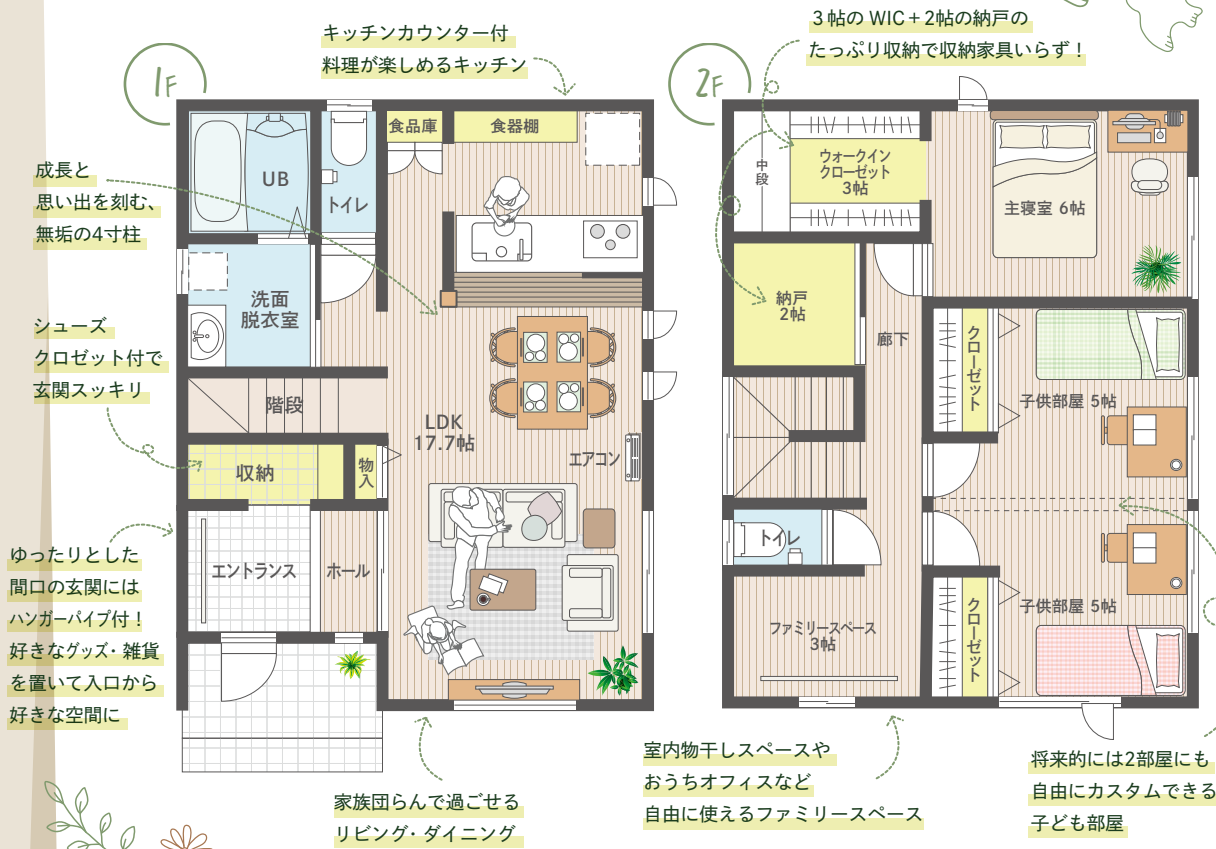


暮らしやすく、子育てがしやすい3LDK

\\ すぐ住める! //

建物 土地 外構 照明 付

家事動線を考えた収納たっぷりの設計



周辺MAP



小学校徒歩4分、中学校徒歩8分
スーパー徒歩3分の好立地!



物件概要

◆所在地/米沢市林泉寺2丁目2297番61、2297番62◆交通/市民バス「愛宕小前」徒歩3分◆販売戸数/2戸◆販売価格/2,980万円(I棟)、2,930万円(II棟)◆土地面積/219.88㎡(I棟)、219.03㎡(II棟)◆建物面積/101.86㎡(I棟)、101.86㎡(II棟)◆設備等/上下水道:公営、オール電化◆用途地域/第一種住居地域・第一種低層住居専用地域◆建築確認番号/第R04ASC-10507号(I棟)、第R04ASC-10508号(II棟)◆建築工事の完了予定/2023年8月◆取引形態/売主◆取引条件有効期限/2023年8月31日

お引越しま後も安心

充実した保証制度

地盤保証 20年	住宅設備機器保証 10年	瑕疵保証 10年
-------------	-----------------	-------------

Exterior



LDK



※写真は全てイメージです。

5/15月 9:00より 購入申込受付開始!

購入申込はこちら 〆0238-23-6510 平日9~17時 担当:小鯖(こさば)

来店予約	くらしとるるご来店 資金相談・申込書の記入等	融資の相談・仮審査	ご成約	完成後 引き渡し
------	---------------------------	-----------	-----	-------------

